

## TECHNICKÁ DATA

CN003N

**Název výrobku:** Clona nehodová s reflexními prvky; 4pole 1,8 x 1,8m, nápis Hasiči

**Firemní označení:** CN003N

**Dodavatel:** REO AMOS, spol. s r.o.  
Provozní 5560/1b , 722 00 Ostrava -Třebovice  
tel.: 596 966 455 fax.: 596 966 460  
E-mail: [reoamos@reoamos.cz](mailto:reoamos@reoamos.cz)  
[WWW.REOAMOS.CZ](http://WWW.REOAMOS.CZ)

**Technický popis:** Fóliová clona s rozkládací podpůrnou konstrukcí.  
Omyvatelná vodou. Červená Sada nehodových clon musí splňovat následující požadavky:  
Konstrukce clony jsou vyrobeny z nehořlavých materiálů.  
1 clona se skládá ze 4 panelové konstrukce.  
Každá sada nehodové clony obsahuje stabilizační nohy v nehořlavém provedení.  
Každý panel má rozměr 1,8 x 1,8 m. Celková délka ve vypnutém stavu je 7,2 m.  
Z důvodů dobré stability jsou nehodové clony vybaveny montážně jednoduchými stabilizačními prvky.  
Nehodová clona má červenou barvu a je uprostřed doplněna nápisem „HASIČI“. Nápis je v provedení bezpatkového písma o výšce písma 200 mm.  
Clony jsou opatřeny reflexními prvky (reflexní pruhy o šířce min. 50 mm) pro dobrou viditelnost v noci, v mlze nebo například v kouři.  
Pro transport a uskladnění clony slouží vak s úchytnými prvky.  
Váha transportního vaku obsahující 1 sadu nehodové clony je 15 kg.

**Doporučené užití:** zabezpečení místa nehody. Rychlé použití – postavení clony trvá cca 1-3 minutu, zvládne jeden člověk.

<b>Parametry:</b>	rozměry (cm)	4 panely 180x180
	celková šířka (cm)	720
	rozměr sbalené clony (m)cca	1.35 x 0.30 x 0.30
	hmotnost (kg)	7,3

**Návod k použití:**

- před každým použitím prohlédnout stav clony
- clonu stabilizovat-napnutím (protlačení) prutů konstrukce
- umístit clonu na požadované místo

**Uskladnění:**

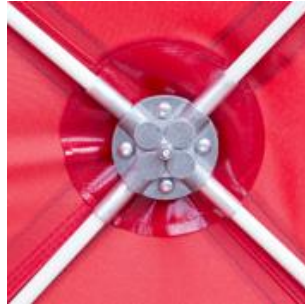
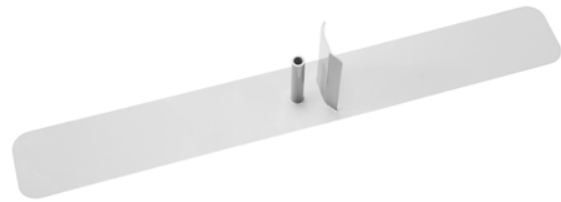
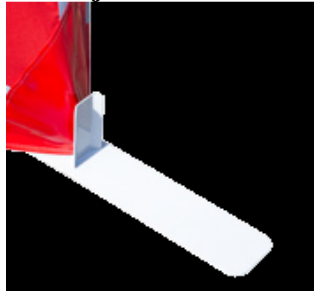
- skladovat v neagresivním prostředí s obvyklou teplotou a vlhkostí.
- udržovat v čistotě

**Kontrola:**

- před každým novým použitím
- pokud se nepoužije = funkční kontrola 2x za rok
- při poškození konstrukce je zakázáno clonu používat.

**Záruka:**

24 měsíců od data prodeje pro výrobek skladovaný v suchém prostředí bez kontaktu se silnými oxidačními činidly a za předpokladu užívání výrobku předepsaným způsobem dle návodu nebo obvyklým způsobem.

**Pomocná rukojeť pro rozvinutí clony:****Zesílené hliníkové klouby:****Podstavné nožky stabilizující clonu:**

Materiál: prášková ocel

Rozměry: 60 x 8 cm

Hmotnost: 0,85kg

**Tyče pro montáž podstavných nožek:**

Materiál: skleněné vlákno

Délka: 112,5 cm

**Ilustrační obrázky:**



Vzhledem k různým podmínkám jednotlivých případů použití, nepřebírá dodavatel žádné záruky, povinnosti a odpovědnost ve spojení s nesprávným používáním zde uvedených informací.

---

Dne 10. 5. 2018:

Ing. Ondřej Stoniš

Handwritten signature of Ing. Ondřej Stoniš.